

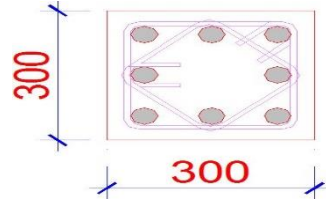


## घरधनी जानकारी पुस्तिका



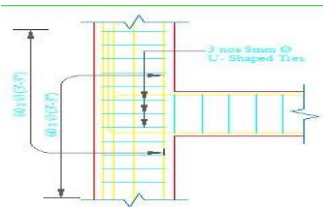
जनकपुर उपमहानगरपालिका तथा भूकम्प प्रविधि राष्ट्रिय समाज नेपाल (एनसेट नेपाल)को संयुक्त सहयोगमा तयार पारिएको घरधनी जानकारीमुलक पुस्तिका /

- घरको सबै पिलर १२”\* १२” इन्च को हुनुपर्छ / प्रत्यक पिलरमा ४ वटा ५ सुते (१६ मिमि) र ४ ओटा ४ सुते (१२ मिमि) को डण्डी राख्नुपर्छ/ प्रत्यक पिलरमा २.५ सुते(८ मिमि) को डबल रिंगको प्रयोग गर्नुपर्छ /

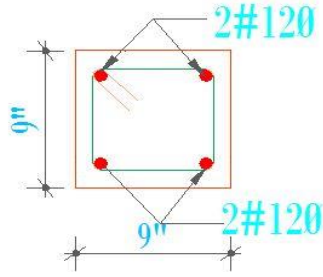


- रिंग को दुरी पिलर मा ४ इन्च हुनुपर्छ भने बिम र पिलरको जोर्नी मा ४ इन्च , बिममा जोर्नी र ल्यापिंग नपर्ने भागमा ६ इन्चमा हुनुपर्छ /

बिम र पिलरको जोर्नीमा कम्तिमा दुइवटा रिंग राखेको हुनुपर्छ/



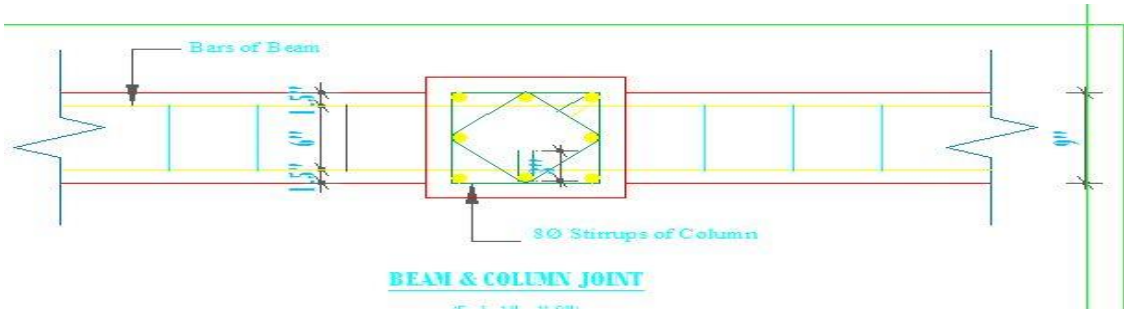
- घरको सबै पिलरलाई डबल टाईबिमले बाँधेको हुनुपर्छ/ डबल टाईमा जम्मा ४ वटा ४ सुतेको (१२ मिमि) डण्डी बाँधेको हुनुपर्छ/ रिंगको दुरी ६ इन्चमा हुनुपर्छ / सबै बिम ९”\*९”को हुनुपर्छ /



४. डण्डीको ल्यापिंग कहिले पनि जोर्नीमा गर्नु हुँदैन/ पिलरमा जहिले पनि बिच भागमा गर्नुपर्छ भने बिममा जोर्नीबाट कमसेकम २ फीट छोडेर सबै डण्डीको ल्यापिंग एकै ठाउँमा नपर्ने गरी गर्नुपर्छ/

ल्यापिंग गर्दा डण्डीको मोटाइको ६० गुना हुनुपर्छ/ जस्तै १२ मिमि को लागि  $१२ * ६० = ७२०$  मिमि कम्तीमा हुनुपर्छ /

५. ढलानमा मसलाको अनुपात M२० अर्थात् १: १.५ : ३ हुनुपर्छ / छत्र भर्थागको ढलान कम्तीमा ५ इन्च हुनुपर्छ/ बिमको सबै डण्डीहरु पिलरको डण्डी भित्रैबाट राखेको हुनुपर्छ /



६. घरको चारैतिर झ्याल माथि र तल दुवै लिन्टेल र सिल बन्धनको प्रयोग गर्नुपर्छ/ यसले घरलाई एक ढिक्का बनाउन सहयोग गर्छ / दुवै बन्धनमा जम्मा दुइवटा ८ मिमि (२.५ सुते)को डण्डी प्रयोग गरेको हुनुपर्छ जसलाई १.५ सुते(४.७५ मिमि )को हुकले ६ -६ इन्चमा बाँधेको हुनुपर्छ /

